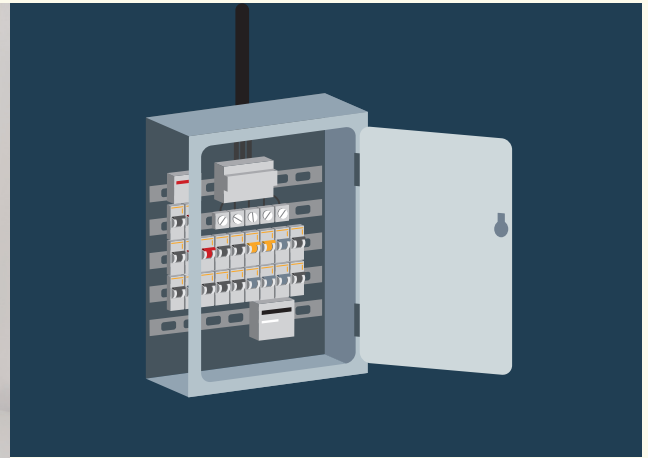


Faktablad El-tavler

Risk Management 2018



Risiko/problemstilling:

Skadestatistikker viser, at el- og kortslutningsskader er blandt de mest markante årsager til millionbrande. El-tavler og øvrige elinstallationer med dårlige forbindelse eller defekte enheder øger risikoen for en kortslutning.

El-tavler skal være friholdt af flere årsager, dels skal el-tavlen let kunne afbrydes ved el-ulykker og dels må en kortslutning i tavlen ikke kunne medføre antændelse af andre materialer i nærheden af el-tavlen.

Skadesforebyggelse:

- El-tavler skal altid være friholdt for brandbart oplag.

- Sikkerhedsafstanden skal minimum være 1 meter rundt om tavlen.
- Sikkerhedsafstanden (friarealet) skal være markeret med tydelige markeringsstriber.
- Der må ikke opbevares ting i eller på el-tavlen.
- Er el-tavlen placeret i et selvstændigt teknikrum skal rummet aflåses, således at kun den driftsansvarlige har adgang, hvorved det undgås, at andre anvender rummet til oplag.
- Låger skal være lukket for at beskytte tavlen mod støv og indfange evt. gnister eller lysbuer fra tavlen.



Eltavle ej friholdt.



Eltavle ej friholdt.

Læs om skadesforebyggelse på vores hjemmeside:
www.gjensidige.dk/virksomhed/godt-forberedt